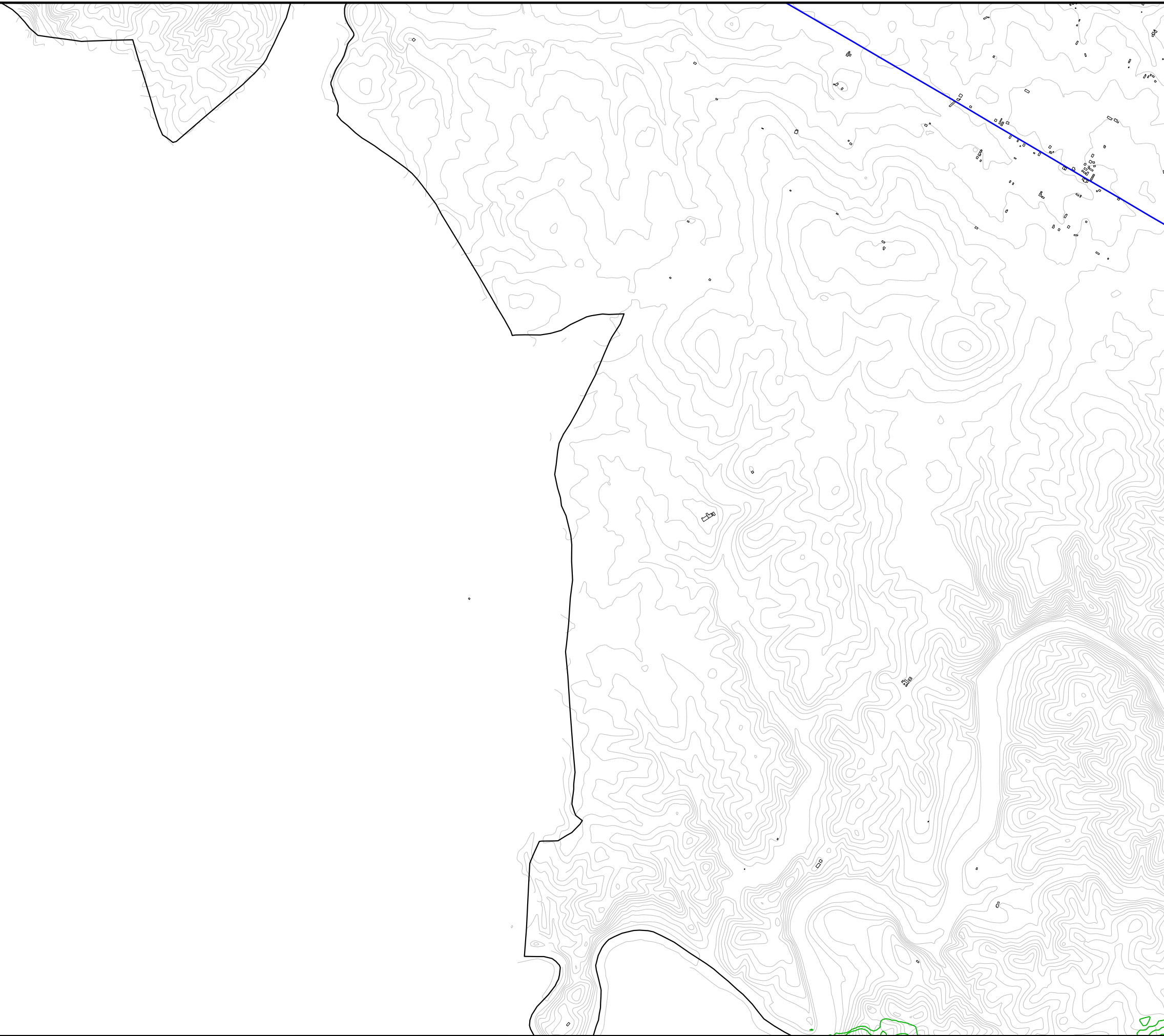


EM CÓPIAS DESTE DESENHO COM FORMATO DIFERENTE DO A3 ATENDER A ESCALA GRÁFICA



1	4	7
2	5	8
3	6	9

Legenda

- Edifícios
- Curvas nível
- Eixos viários
- Fontes Fixas
- Limite do Concelho

- Níveis em dB(A):
- $30 \leq L_{night} < 45$
 - $45 < L_{night} \leq 50$
 - $50 < L_{night} \leq 55$
 - $55 < L_{night} \leq 60$
 - $L_{night} > 60$

Espaçamento das curvas de nível sonoro :1 dB(A)

Ano dos Resultados: 2009

Métodos de cálculo:
 Rodovias: NMPB'96
 Indústrias: ISO 9613-2

SCHIU
 Eng. de Vibração e Ruído, Unip., Lda.
 Divisão de Ambiente Exterior
 Av. Villae de Milreu, Bloco E, Loja E, Estoi, 8005-466 Faro
 Tlf. 289 998 009 Fax. 289 998 318 www.schiu.com



Fich. 2009-Adj022-Fronteira-DesC2.dwg	Elab. LUH	Subst.
Base Xref_2009-Adj022-Fronteira-Base.dwg	Verif. VCR	Subst.por
Doc. R01V01	Aprov. VCR	

Escala numérica: H = 1:25 000
Escala gráfica 0 250 500 (m)

Revisão do Mapa de Ruído de Fronteira

Mapa de Ruído a 4 metros acima do solo,
 para o indicador L_{night}
 (Parte 2)

Des.:	C2
Data:	Folha:
Agosto 2009	3/10